



Lipodermoide conjuntival en pacientes pediátricos

Autores: García Barale, Dolores., Cohen Canals, María Ayelén.,
Gonzalez Safar, Camila., Lopez Echazarreta, Macarena., Pelizzari,
Mario.





Objetivos



El objetivo de este trabajo es identificar y comprender las **características imagenológicas ecográficas** distintivas del **lipodermoide conjuntival en pacientes pediátricos**



Revisión del tema



El lipodermoide es una lesión congénita que ocurre temprano en la vida con una preferencia por el sexo femenino, suelen ser unilaterales

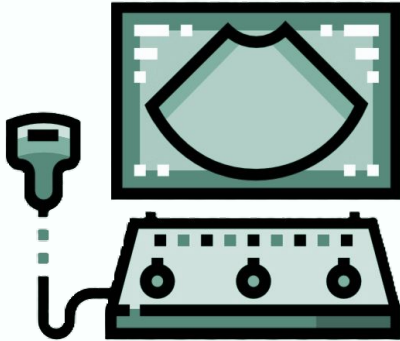
Normalmente se presenta como una masa unilateral amarillo-rosada, con un margen anterior recto, a nivel epibulbar en el canto lateral de la orbita

Es un coristoma sólido congénito producto de una ectopia del ectodermo hacia la conjuntiva, probablemente debido a un secuestro en el desarrollo embrionario del párpado

Histológicamente, presenta epitelio escamoso estratificado y estroma subepitelial, que contiene tejido conectivo, colágeno y una cantidad desproporcionada de tejido adiposo

Diagnósticos diferenciales: prolapso de grasa subconjuntival, dermoides limbares, lipoma y liposarcoma

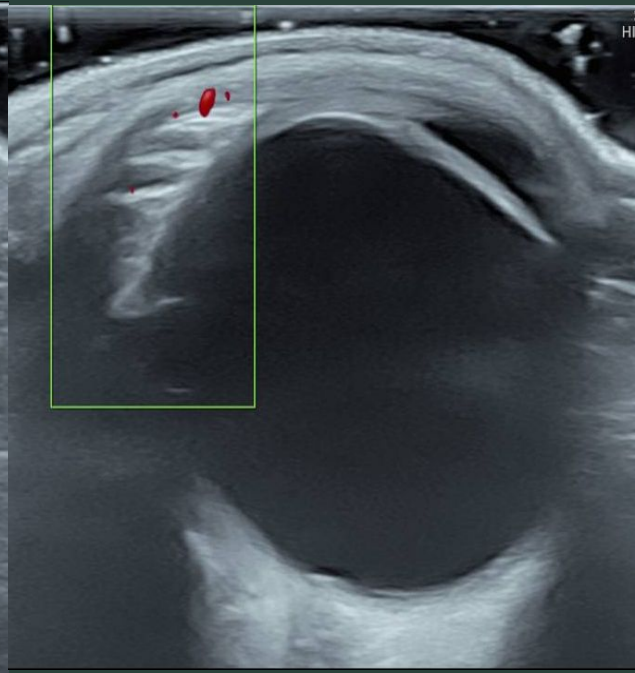
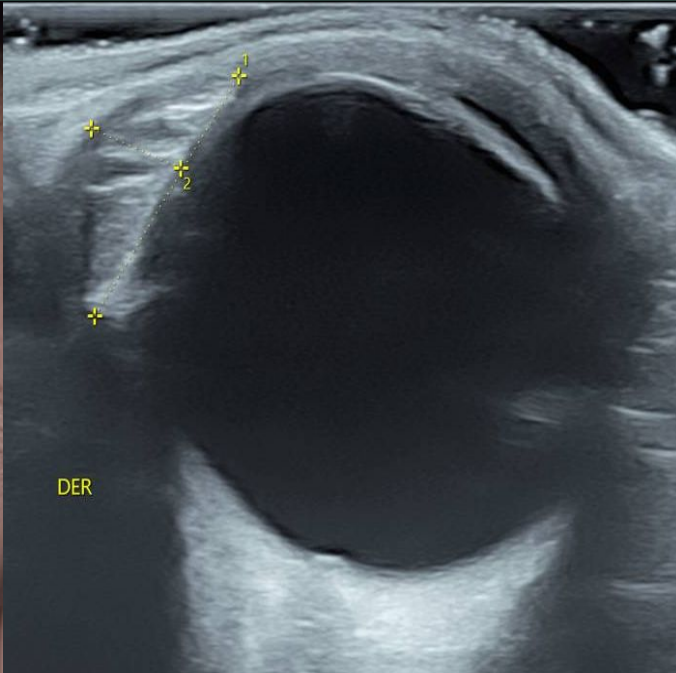
Hallazgos Imagenológicos



En ecografía se visualiza como una **estructura nodular hiperecogénica**, con **tractos longitudinales hipoecogénicos**, **semilunar de base plana** escleral, habitualmente de escasa vascularización al examen Doppler color

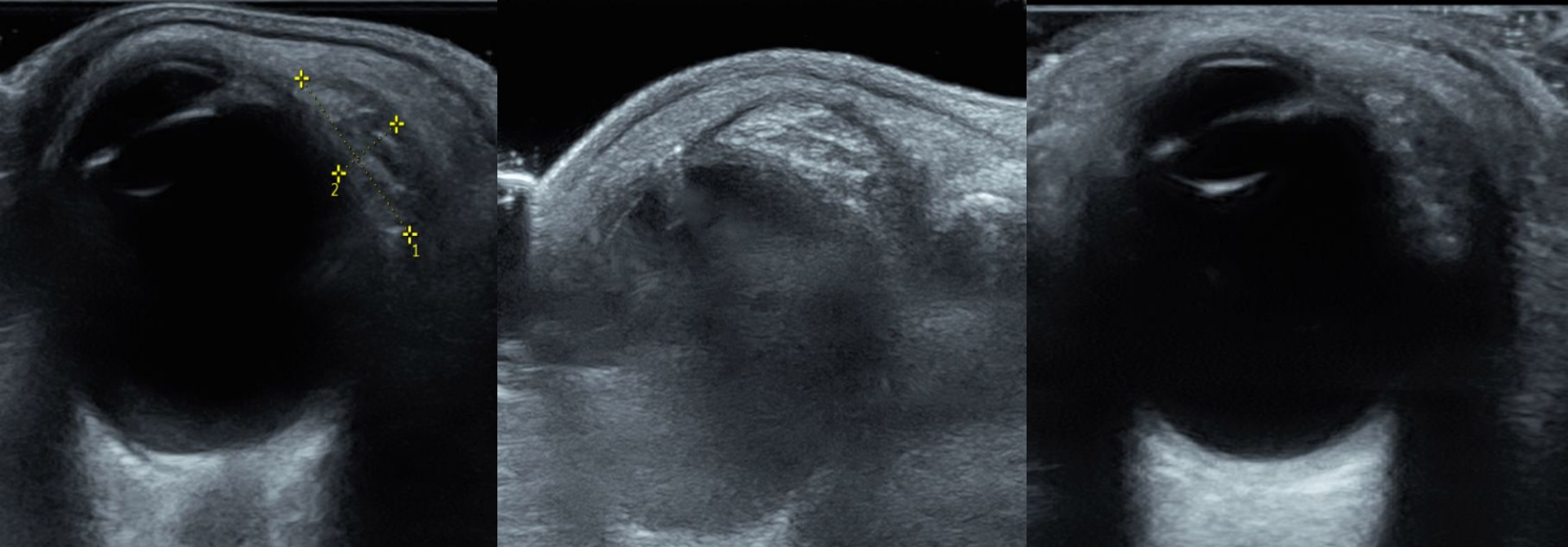
La ecografía proporciona una **alternativa no invasiva y sin radiación** a procedimientos más invasivos, lo cual es especialmente **valioso en pacientes pediátricos**

Hallazgos imagenológicos



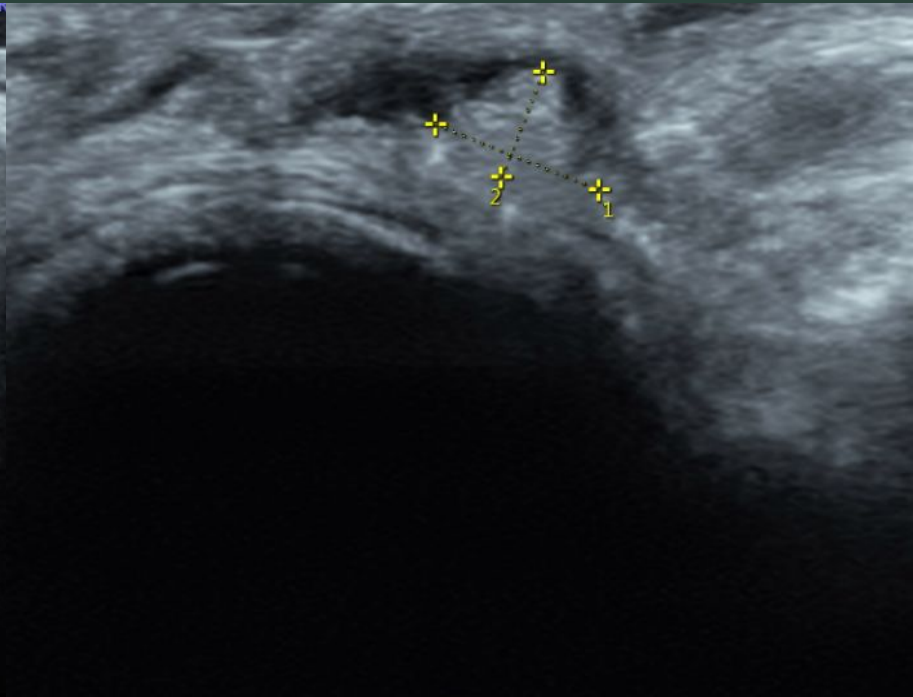
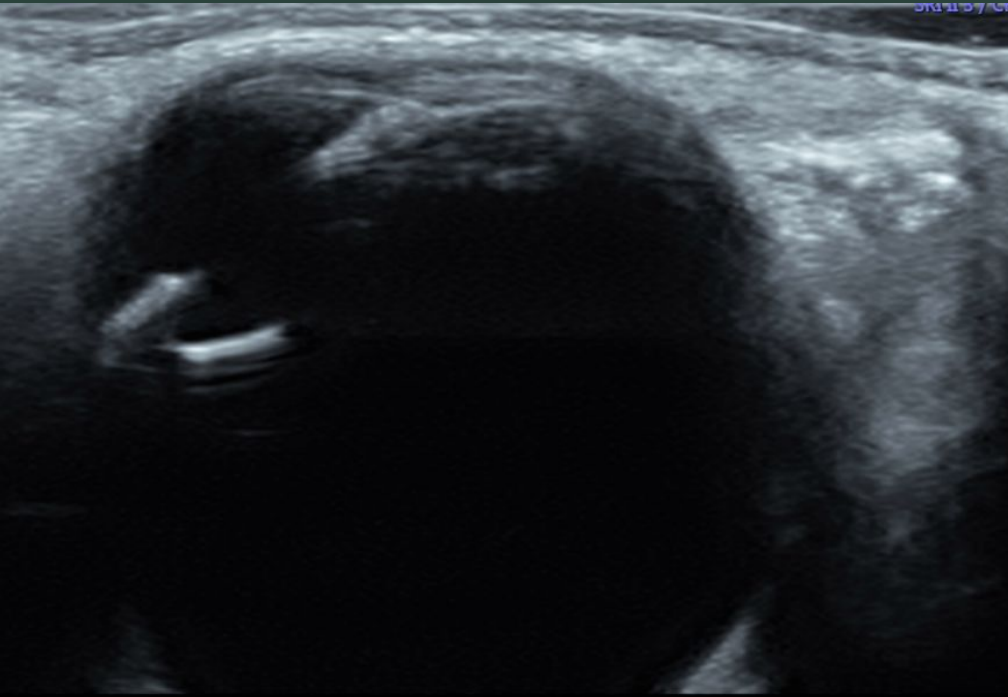
Lipodermoide conjuntival en canto lateral externo del ojo derecho

Hallazgos imagenológicos



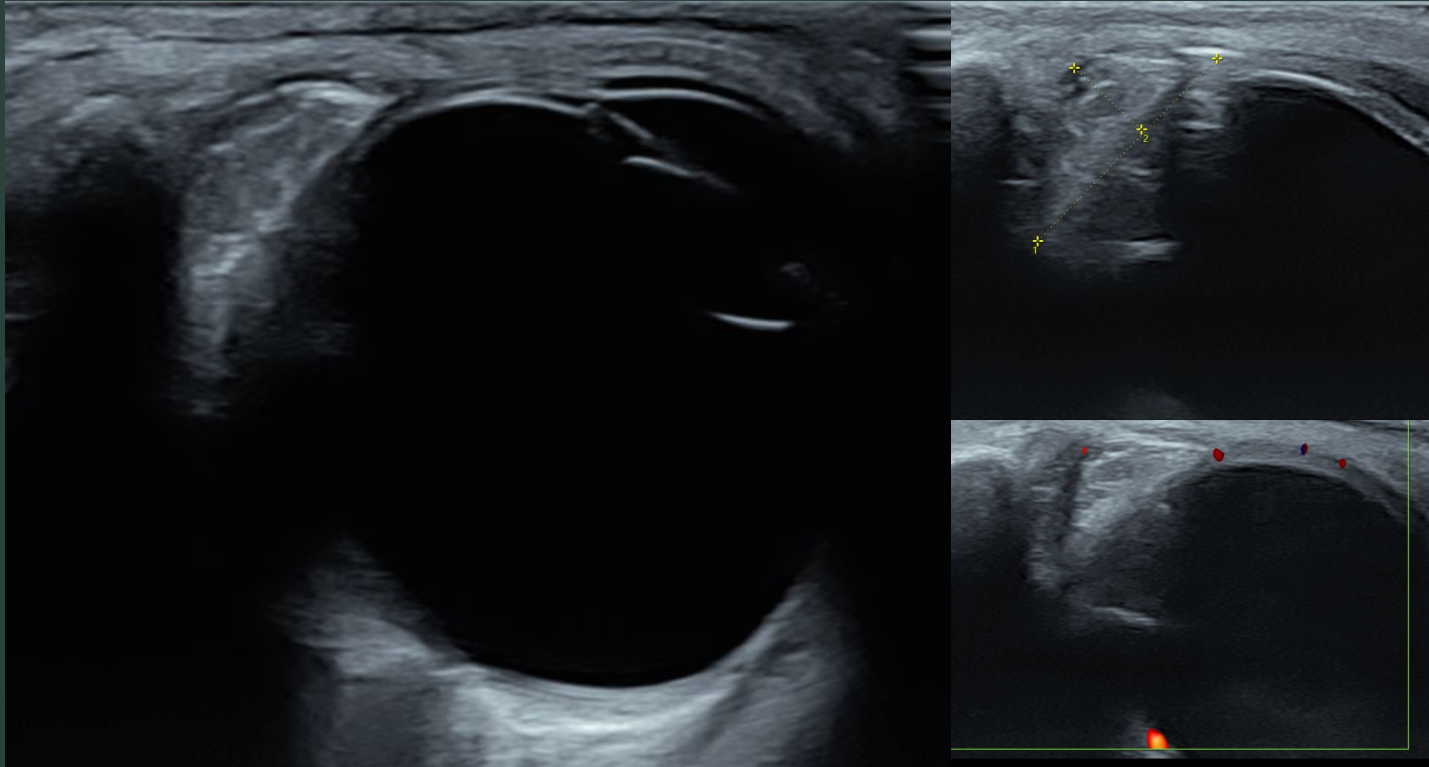
Lipodermoide conjuntival en canto lateral externo del ojo izquierdo

Hallazgos imagenológicos



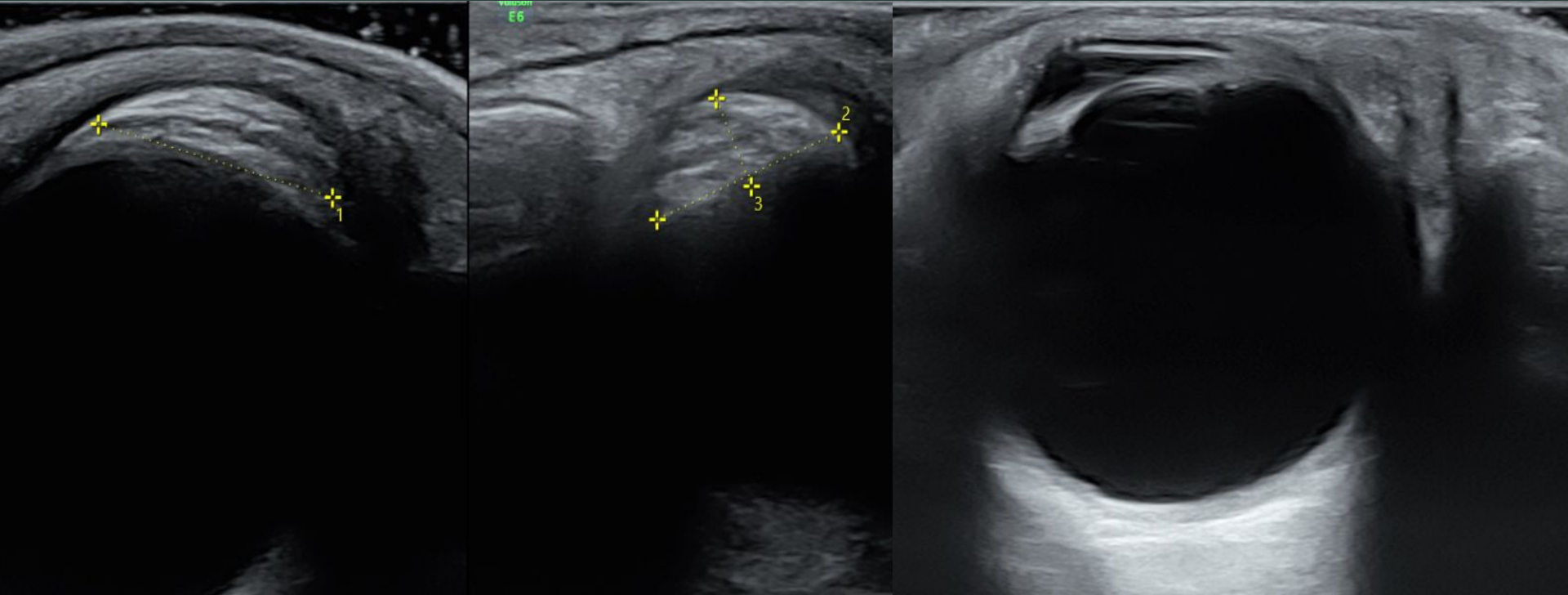
Lipodermoide conjuntival en canto lateral externo del ojo izquierdo

Hallazgos imagenológicos



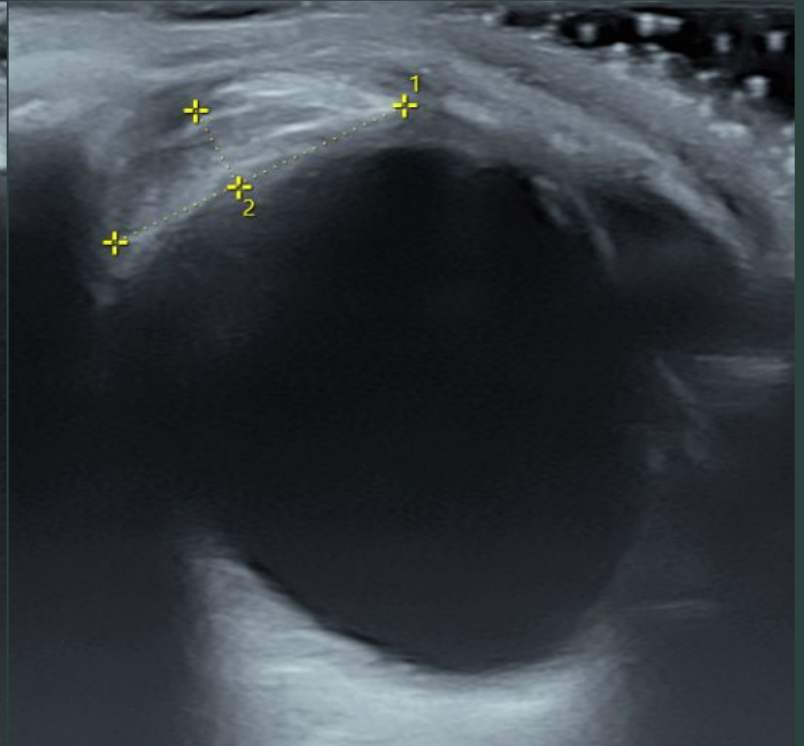
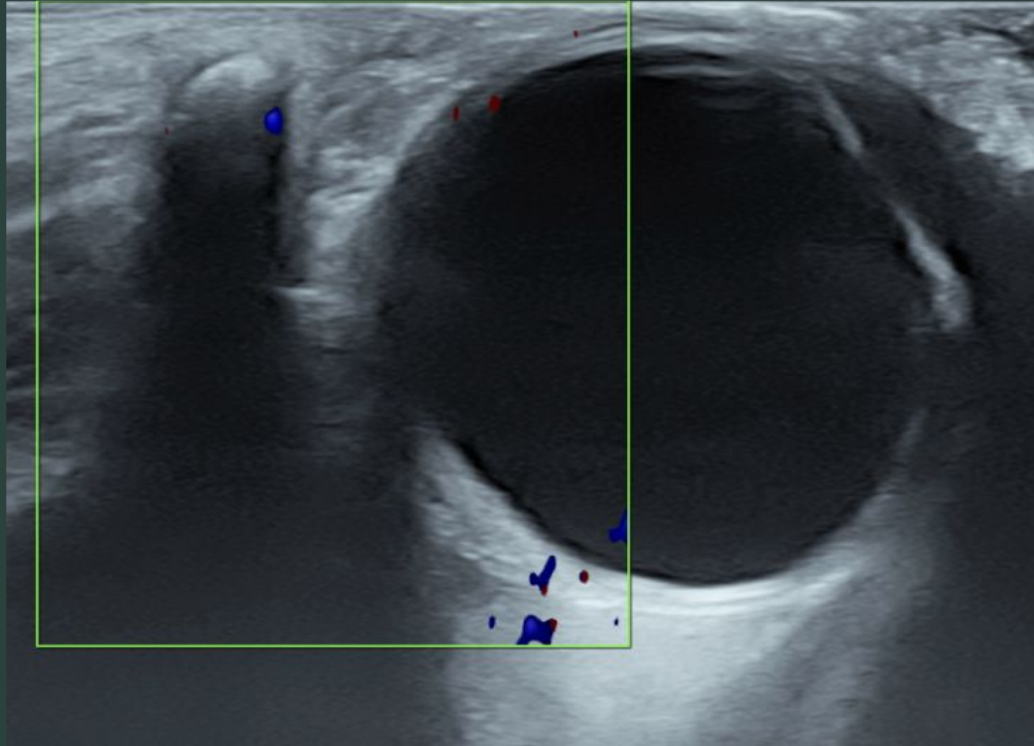
Lipodermoide conjuntival en canto lateral externo del ojo derecho

Hallazgos imagenológicos



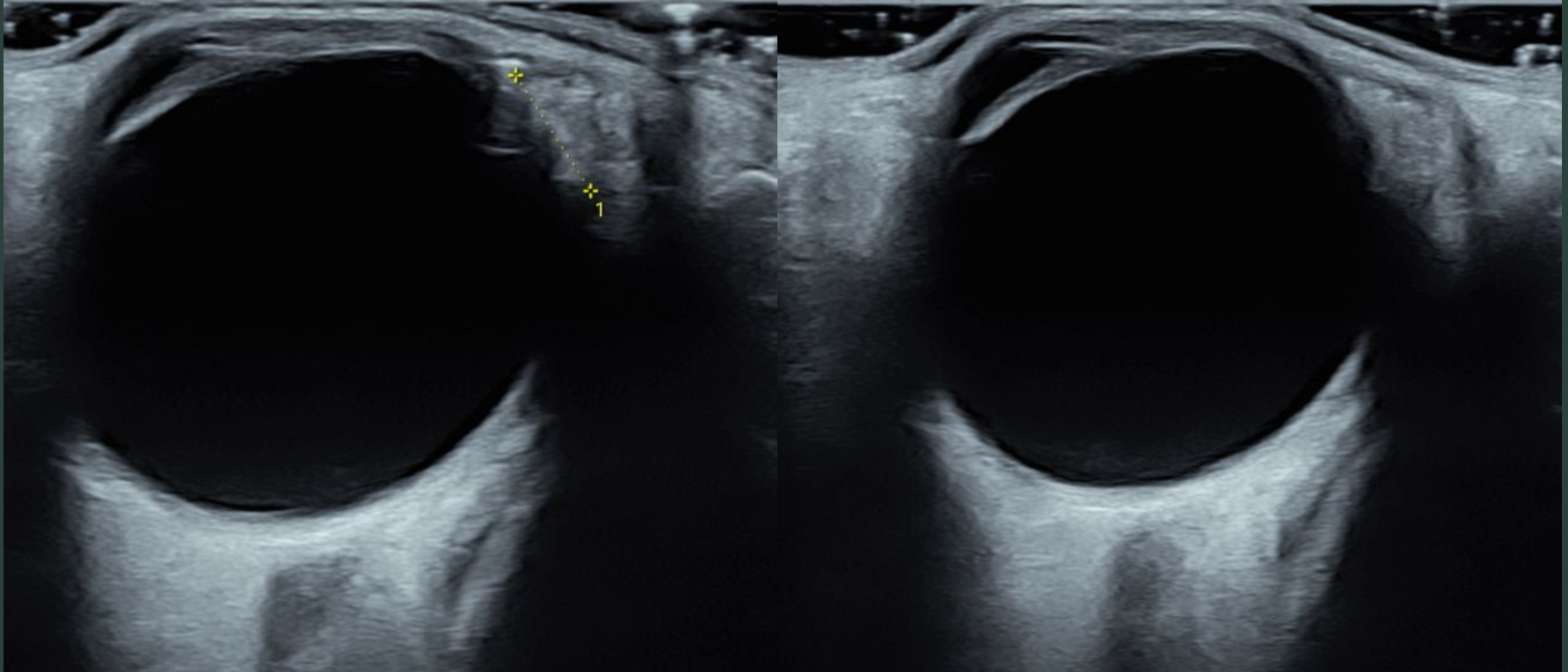
Lipodermoide conjuntival en canto lateral externo del ojo izquierdo

Hallazgos imagenológicos



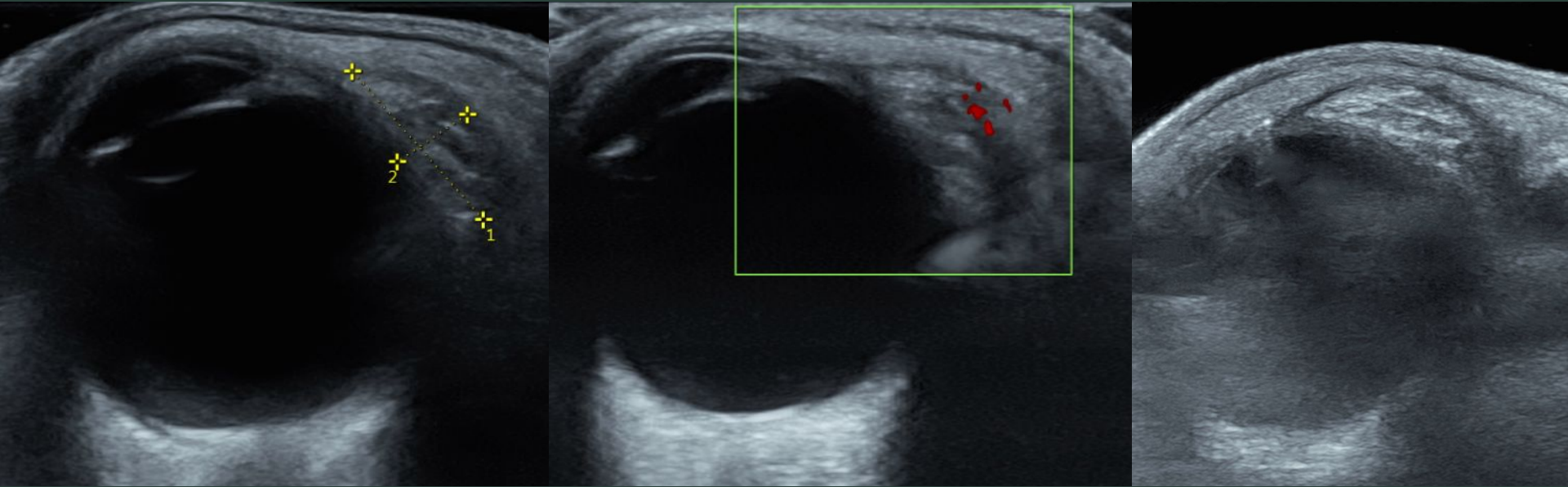
Lipodermoide conjuntival en canto lateral externo del ojo derecho

Hallazgos imagenológicos



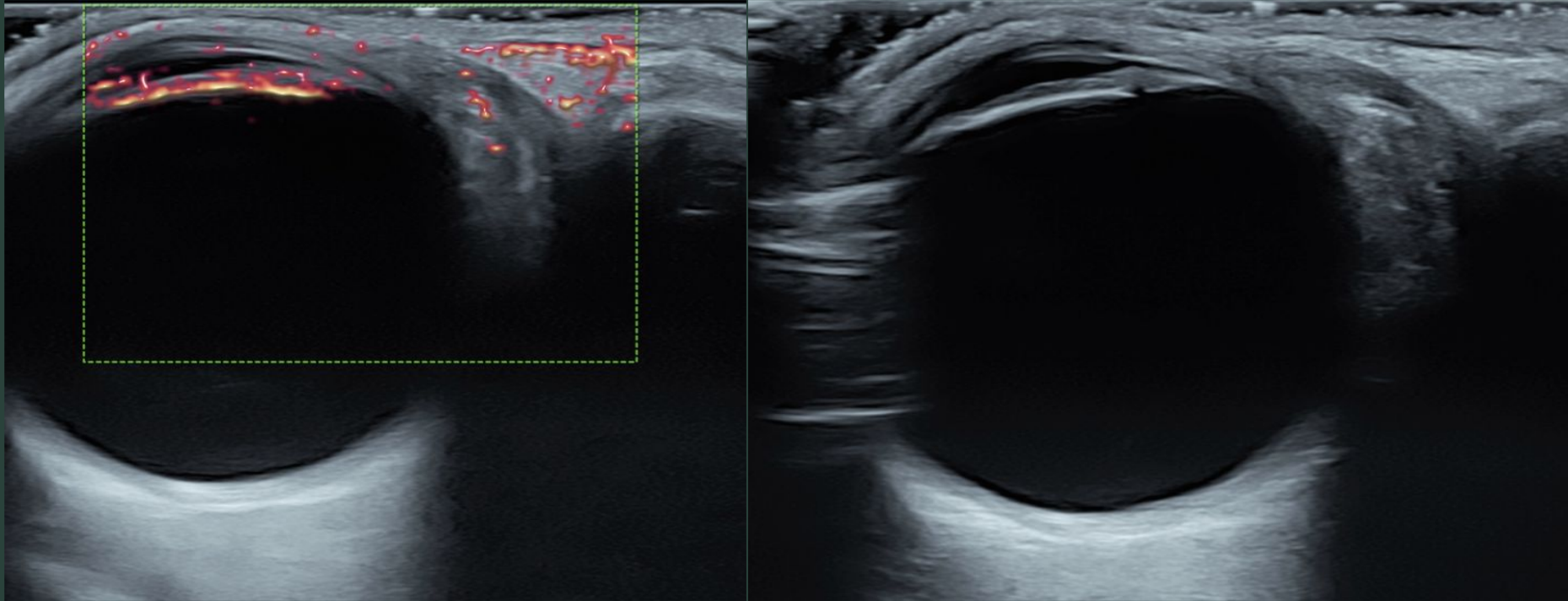
Lipodermoide conjuntival en canto lateral externo del ojo izquierdo

Hallazgos imagenológicos



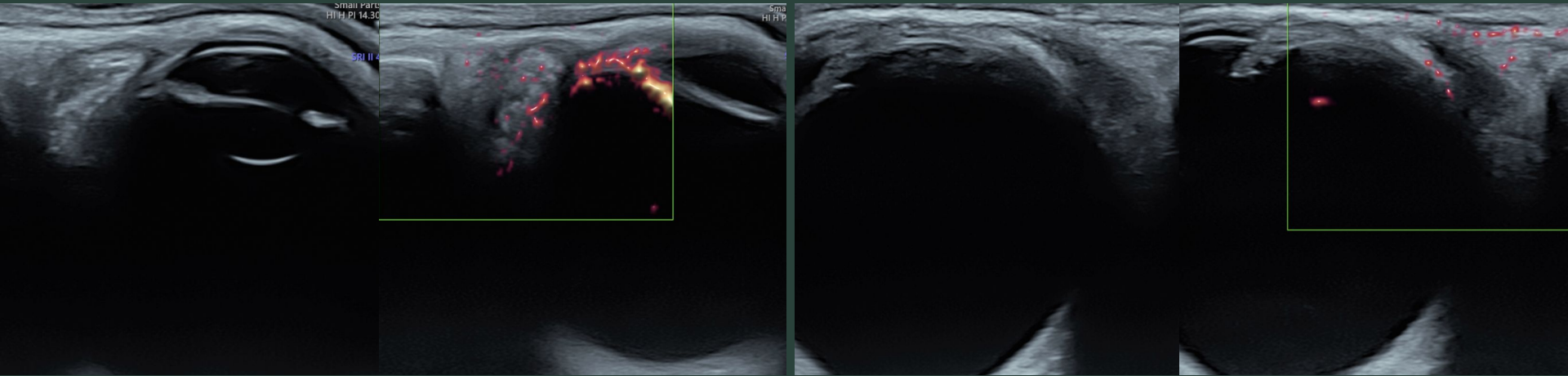
Lipodermoide conjuntival en canto lateral externo del ojo izquierdo

Hallazgos imagenológicos



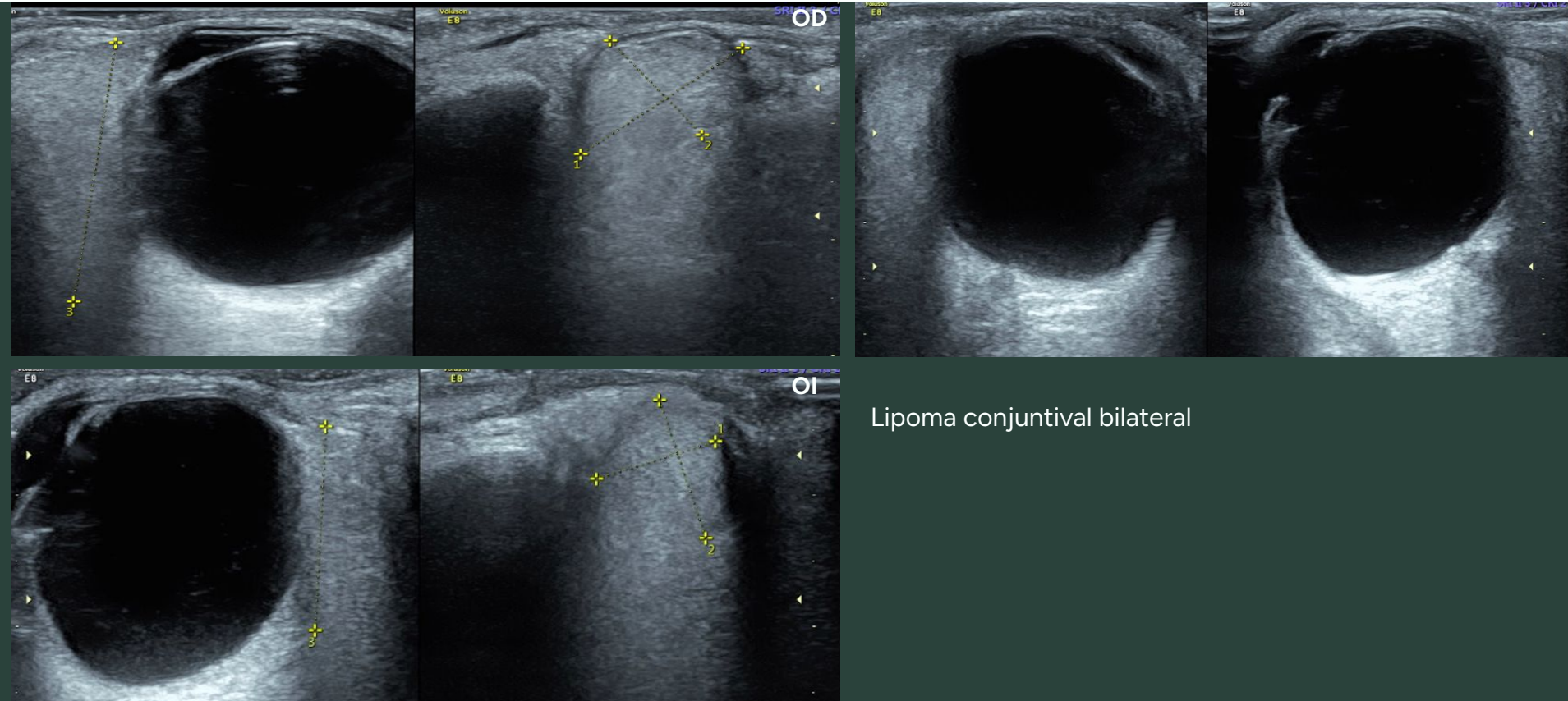
Lipodermoide conjuntival en canto lateral externo del ojo izquierdo

Hallazgos imagenológicos



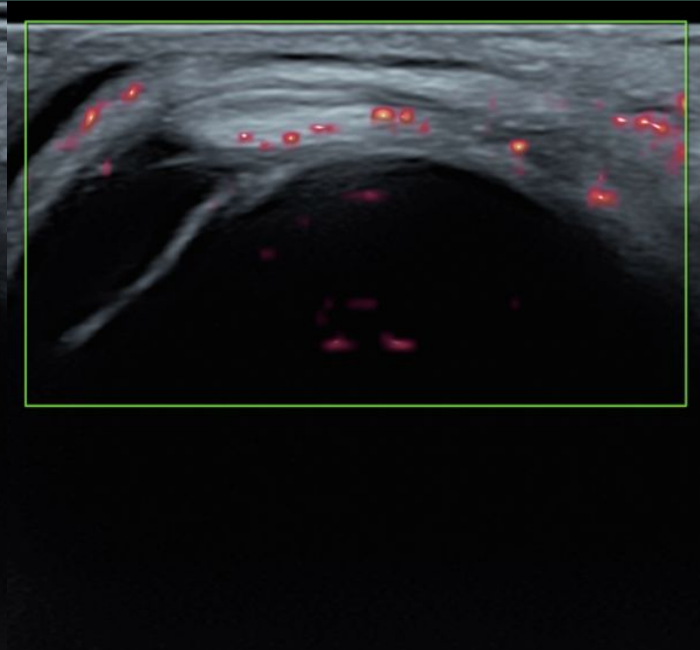
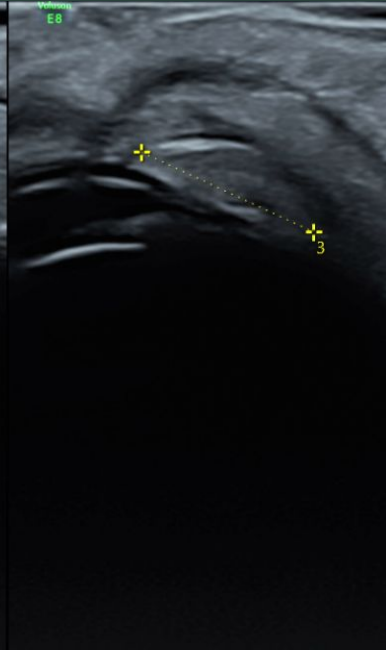
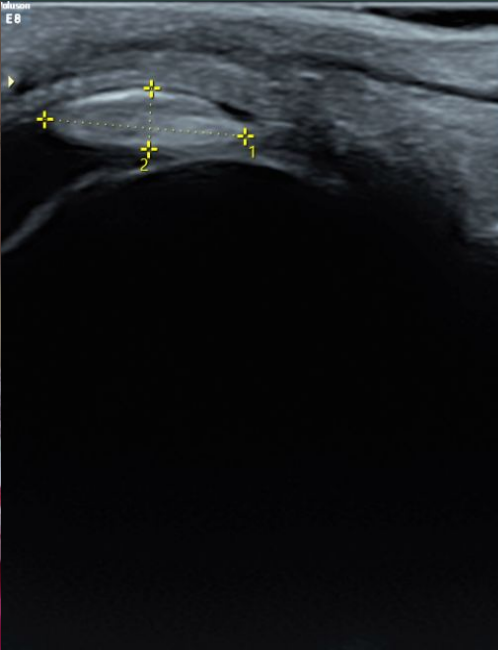
Lipodermoide conjuntival en canto lateral externo de ambos ojos

Diagnóstico diferencial

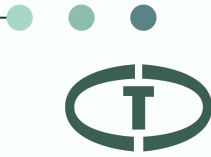


Lipoma conjuntival bilateral

Diagnóstico diferencial



Dermoide limbar en hora 5 del ojo izquierdo, con apoyo en la córnea



Conclusiones

Los estudios de imagen para estas lesiones rara vez se realizan, por lo que **sus hallazgos pueden ser desconocidos para la mayoría de los radiólogos**

El propósito de este estudio fue investigar los hallazgos de imágenes por ecografía de esta entidad, **facilitando su diagnóstico y diferenciación con otras patologías**

Bibliografía

- Kim, E., Kim, H. J., Kim, Y. D., Woo, K. I., Lee, H., & Kim, S. T. (2011). Subconjunctival fat prolapse and dermolipoma of the orbit: differentiation on CT and MR imaging. *American journal of neuroradiology*, 32(3), 465-467.
- Tripathy, D., & Mittal, R. (2014). Dermalipoma of the lower eyelid. *Orbit*, 33(3), 193-195.